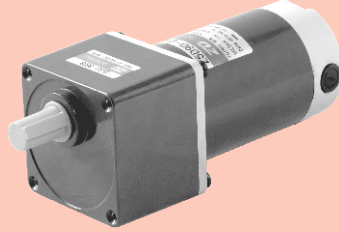


直流电动机 DC MOTORS

■ 90W □ 90mm



电机性能参数 Motor Performance Parameters

型号 Model	电压 Voltage	功率 Power	空载参数No-load Parameters		负载参数Load Parameters			电刷寿命 Brush Life	电机重量 Motor Weight
			转速Speed	电流Current	转速Speed	力矩Torque	电流Current		
	V	W	r/min	A	r/min	mN.m	A	H	kg
Z5D90-12□	12	90	3100	2.0Max.	2600	330	12.0	2000	2.2
Z5D90-24□	24	90	3300	1.0Max.	2800	307	5.00	2000	2.2
Z5D90-90□	90	90	3000	0.3Max.	2900	307	1.40	2000	2.2

- 电机电压、功率及转速可在配件尺寸等条件下根据客户要求定制。
Motor voltage, power and speed will be customized according to his requestment under the allowed circumstance of adoptable dimension.

种类 Type

- 电动机 Motor

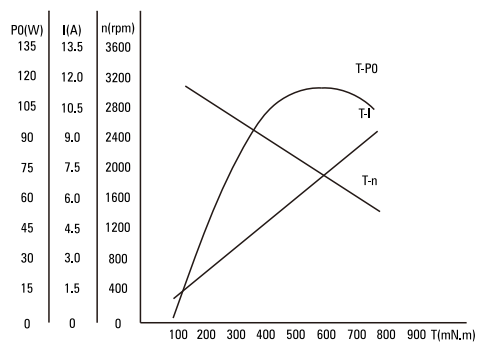
机型 Type	型号Model		
	齿轮轴型 Pinion Shaft	圆轴型 Round Shaft	圆轴型 Round Shaft
导线型 Lead Wire Type	Z5D90-12GN	Z5D90-12A	Z5D90-12A1
	Z5D90-24GN	Z5D90-24A	Z5D90-24A1
	Z5D90-90GN	Z5D90-90A	Z5D90-90A1

- 平行轴减速器 (另售) Parallel Shaft Gearhead (Sold Separately)

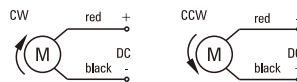
减速器种类 Gearhead Type	减速器型号 Gearhead Model	减速比 Gear Ratio
长寿命●低噪音 Long Life ● Low Noise	5GU□KB	3、3.6、5、6、7.5、9、10、12.5、15、18、20、25、30、36、40、50、60、75、90、100、120、150、180、200
	5GU10XK (中间减速器 Decimal Gearhead)	

- 减速器型号的□中为减速比的数值
Enter the gear ratio in the box (□) within the model name

- 电机特性曲线 Characteristic Curve Of Motor



- 电机接线图 Wiring Diagram Of Motor



- 标准引出线长度: 300mm±10, 型号: UL1015, 规格: AWG16; 电机引出线长度、型号在配件尺寸等条件允许的情况下可根据客户要求定制。

Standard length of lead wire: 300mm±10, model: UL1015, type: AWG16; lead wire length, model will be customerised by dient requestmant under allowed circumstance of adoptable dimension.

