

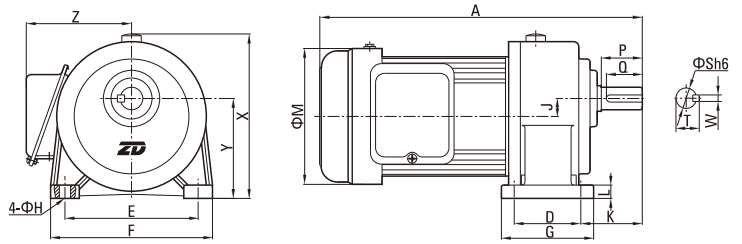
2#齿轮箱出轴直径 $\Phi 22\text{mm}$ 配单相电机技术参数 2# GEARBOX WITH SHAFT DIA $\Phi 22\text{mm}$ WITH 1-PHASE MOTOR PARAMETERS

■ 卧式 Horizontal

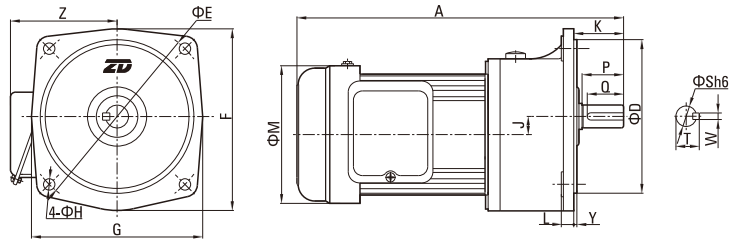
■ 立式 Vertical



■ 卧式 Horizontal



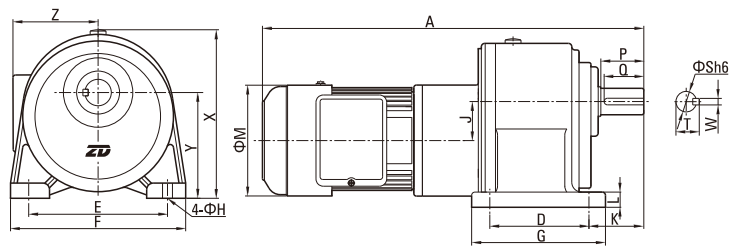
■ 立式 Vertical



■ 高速比(1#+2#) High Ratio(1#+2#)



■ 卧式 Horizontal



■ 立式 Vertical

