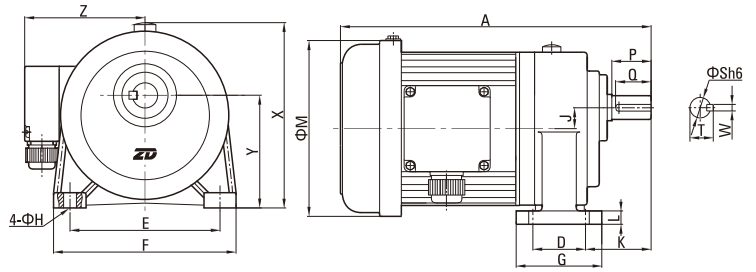


6#齿轮箱出轴直径 $\Phi 50\text{mm}$ 配三相电机技术参数 6# GEARBOX WITH SHAFT DIA $\Phi 50\text{mm}$ WITH 3-PHASE MOTOR PARAMETERS

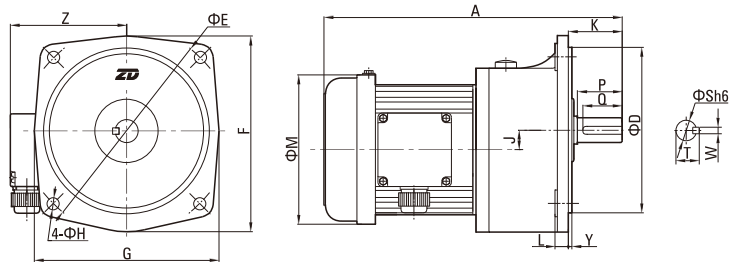
■ 卧式 Horizontal ■ 立式 Vertical



■ 卧式 Horizontal



■ 立式 Vertical



尺寸表 Size Table

单位 Unit:mm

功率 Power	减速比 Ratio	A	D	E	F	G	H	J	K	L	M	X	Y	Z	S	P	Q	W	T	重量 Weight
1500W 2HP	标准型 110-180	555	170(280)	265(390)	335(367)	238(342)	18	51	97(92)	25	192	312(/)	200(5)	137	50	80	75	14	54	94.0
2200W 3HP	标准型 45-100	575	170(280)	265(390)	335(367)	238(342)	18	51	97(92)	25	192	312(/)	200(5)	137	50	80	75	14	54	97.0
3700W 5HP	标准型 15-60	605	170(280)	265(390)	335(367)	238(342)	18	51	97(92)	25	213	312(/)	200(5)	160	50	80	75	14	54	98.0

※表中"(")内为立式箱体尺寸。

※Labulation"(") denote vertical box dimension.

输出轴容许扭矩 Output Torque

单位 Unit:kg.m

功率 Power	类型 Type	速 频 比	速 频 比																			
			3	5	10	15	20	25	30	40	45	50	60	70	80	90	100	120	140	*160	*180	*200
1500W 2HP	标准型 Standard type	50Hz	/	/	/	/	/	/	/	/	/	/	/	/	/	/	/	91.30	106.6	121.8	137.0	/
		60Hz	/	/	/	/	/	/	/	/	/	/	/	/	/	/	/	/	75.20	87.80	100.3	112.8
2200W 3HP	标准型 Standard type	50Hz	/	/	/	/	/	/	/	/	50.20	55.80	67.00	78.10	89.30	100.5	111.6	/	/	/	/	/
		60Hz	/	/	/	/	/	/	/	/	41.40	46.00	55.20	64.40	73.50	82.70	91.90	/	/	/	/	/
3700W 5HP	标准型 Standard type	50Hz	/	/	/	31.30	41.70	52.20	56.30	75.10	84.50	93.90	112.6	/	/	/	/	/	/	/	/	/
		60Hz	/	/	/	25.80	34.40	42.90	46.40	61.80	69.60	77.30	92.80	/	/	/	/	/	/	/	/	/

※备注：*为达到此速此时，必须搭配6P马达使用。

※Note: In order to reach this ratio, must be used 6P motor.